

Microsoft Office 365 + Microsoft Teams

Jak se přihlásit

Adresa pro přihlášení: <https://office.com>

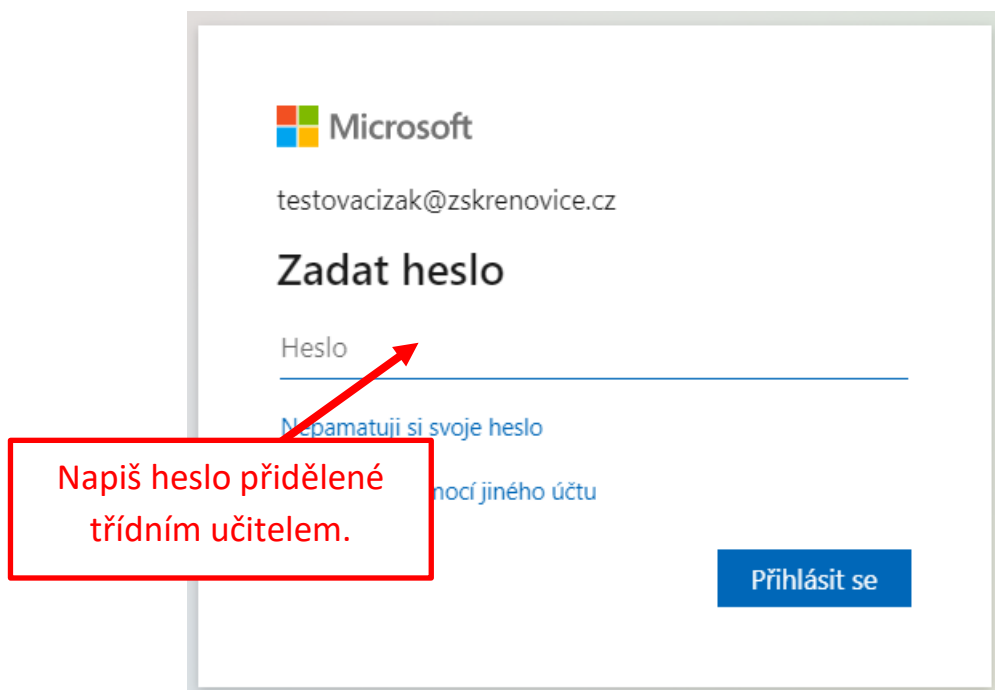
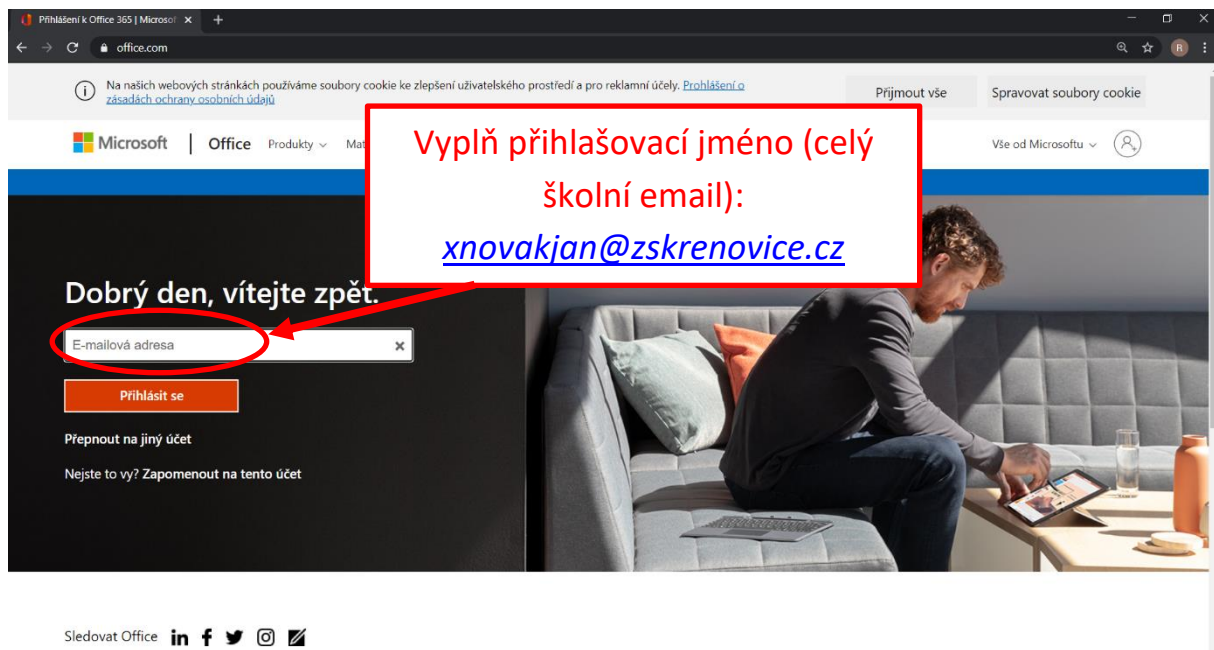
Přihlašovací údaje

Přihlašovací jméno podle vzoru první písmeno z křestního jména a celé příjmení, např. Jan Novák.

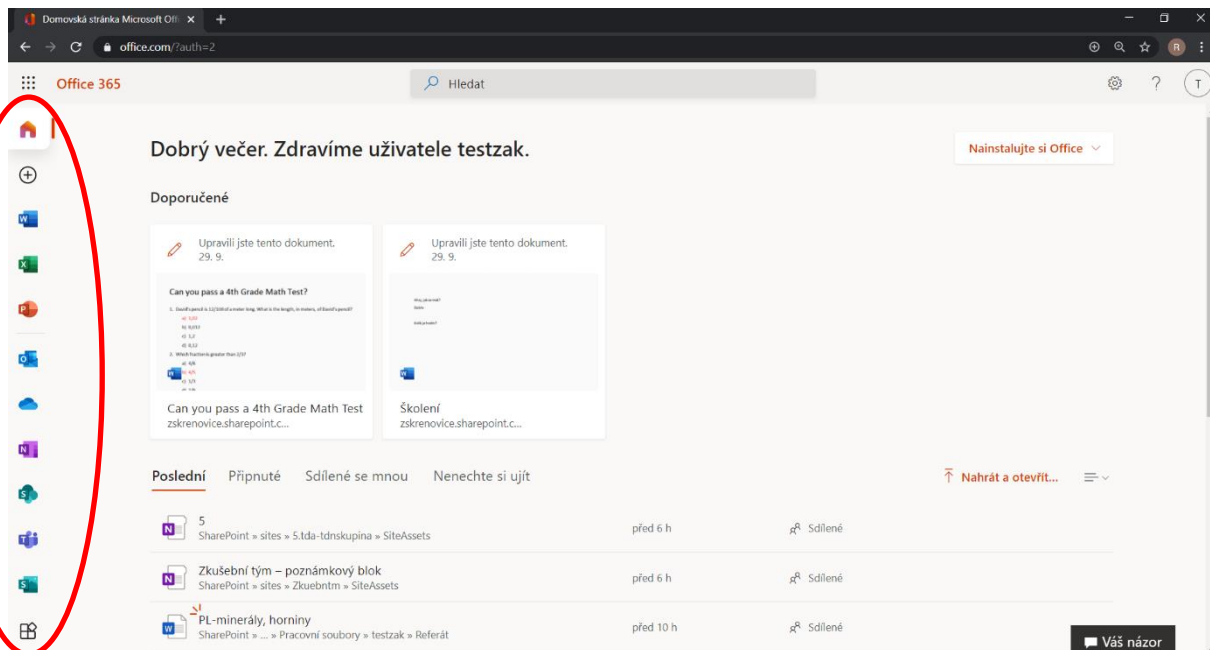
Přihlašovací jméno (e-mail): jnovak@zskrenovice.cz

Heslo: přiděleno učitelem

[Odkaz pro stažení aplikace Microsoft Teams.](#)



Po přihlášení se otevře úvodní stránka Office 365.



Word je známý software pro zpracování a vytváření textových dokumentů.

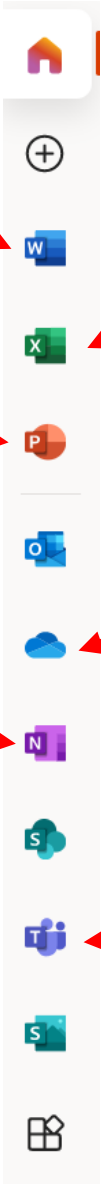
Excel je tabulkový kalkulátor a nástroj pro vizualizaci a analýzu dat.

PowerPoint je software pro tvorbu

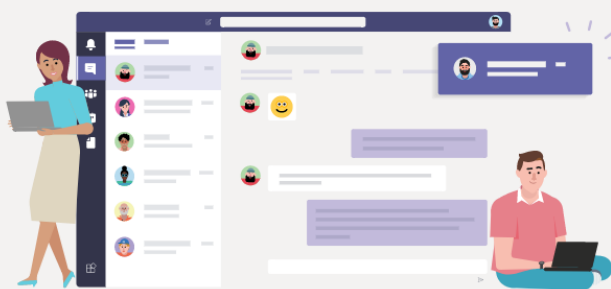
OneDrive je cloudové úložiště přístupné odkudkoliv. Každý žák má na svém účtu vlastní prostor až 5 TB, kde si může zálohovat svoje soubory.

OneNote je digitální poznámkový blok, který může sloužit i jako školní sešit.

Teams je centrum pro týmovou spolupráci.



Microsoft Teams

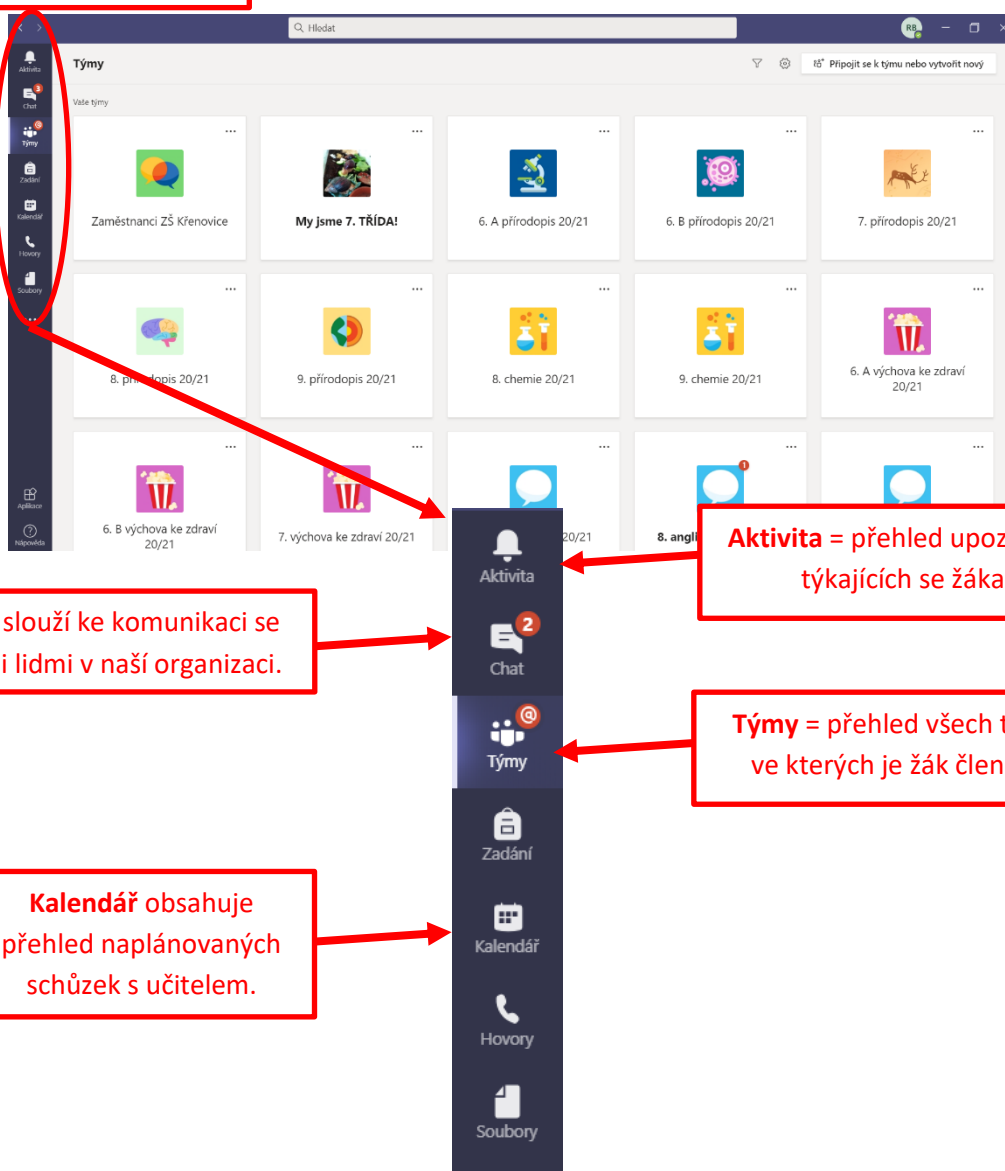


Stáhněte si aplikaci Teams pro plochu a zajistěte si lepší připojení.

Stáhnout aplikaci pro Windows

Místo toho použijte webovou aplikaci.

Doporučujeme stáhnout desktopovou aplikaci, lze stáhnout do všech platform. Tudiž může



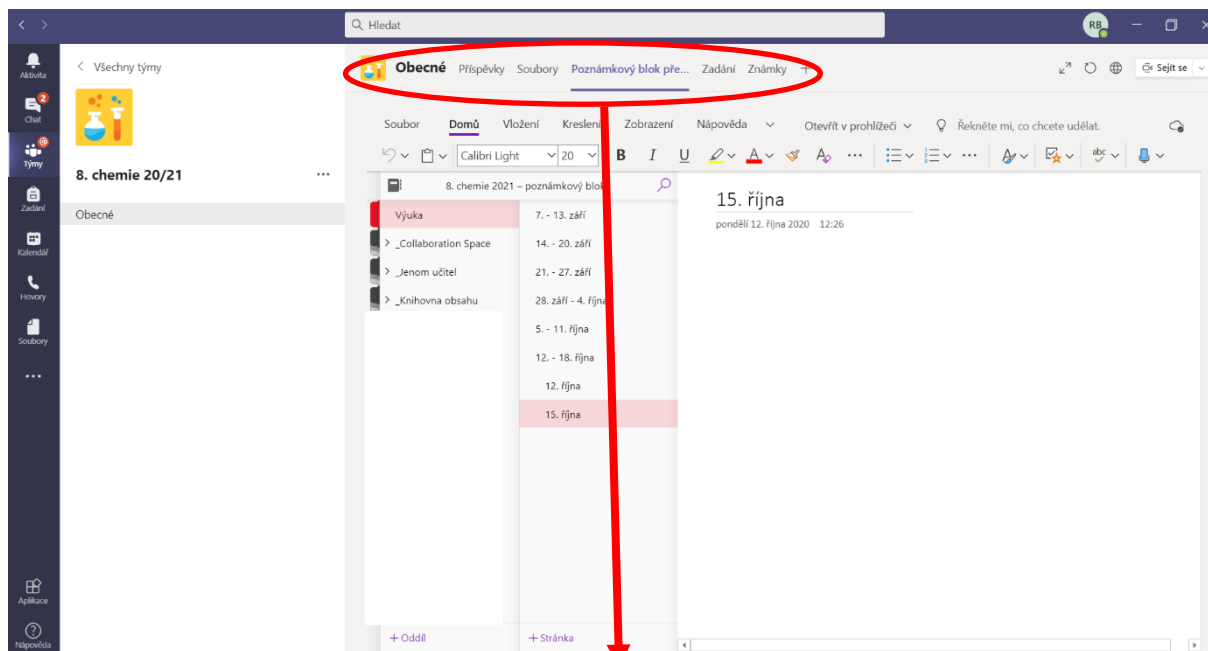
Chat slouží ke komunikaci se všemi lidmi v naší organizaci.

Kalendář obsahuje přehled naplánovaných schůzek s učitelem.

Aktivita = přehled upozornění týkajících se žáka.

Týmy = přehled všech týmů, ve kterých je žák členem.

Žák si vybere tým a může ho procházet.



Příspěvky = zeď s příspěvky členů týmu.

Soubory = materiály pro prohlížení.

Poznámkový blok předmětu = POKYNY A ÚKOLY PRO ŽÁKY V DISTANČNÍ VÝUCE + SEŠIT ŽÁKA.

POZNÁMKOVÝ BLOK PŘEDMĚTU

Oddíl Výuka = materiály a zadání pro žáky.

Poznámkový blok žáka = vlastní sešit do předmětu.